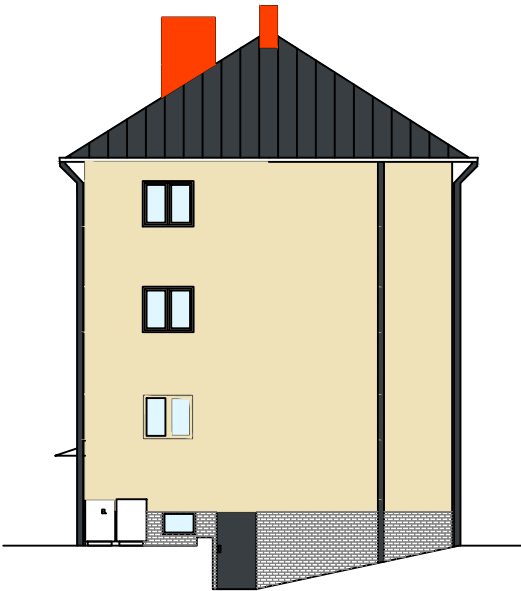


BAREVNÉ ŘEŠENÍ - JATEČNÍ č.p. 183, 212, 241

VÝCHODNÍ



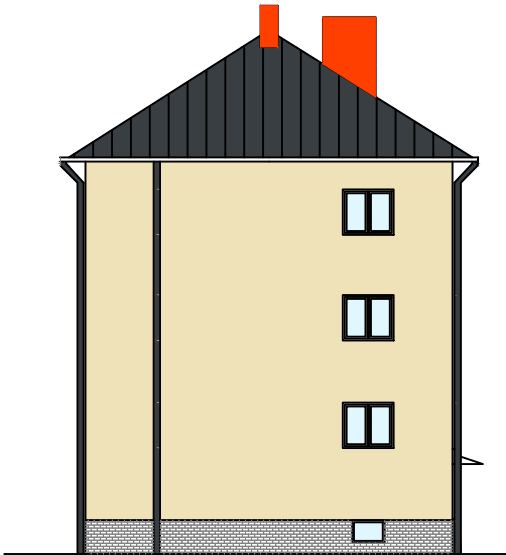
JÍŽNÍ




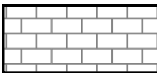
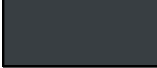
ZÁPADNÍ




SEVERNÍ



LEGENDA BAREV

	OMÍTKA – PÍSKOVÁ (např. Baumit LIFE 0137)
	SOKL– OBKLAD (např. Klinker Piatto Antracyt)
	PRVKY – ANTRACITOVÁ ŠEDÁ RAL 7016

VYPRACOVAL ING. PETR LEHNER	ZODP. PROJEKTANT ING. TOMÁŠ PACOLA	
OBJEDNATEL MĚSTO BOHUMÍN, MASARYKOVA 158, NOVÝ BOHUMÍN, 73581 BOHUMÍN		
MÍSTO STAVBY KAT. ÚZ.: NOVÝ BOHUMÍN, PARC.Č.: 767/1,2; 766/1,2,3,7		FORMÁT A3
AKCE ZATEPLENÍ DOMŮ A OPRAVA STŘECH NA ul. JATEČNÍ v BOHUMÍNĚ I. č.p. 183, 212, 241		DATUM
OBSAH VÝKRESU BAREVNÉ ŘEŠENÍ JATEČNÍ č.p. 183, 212, 241		Č. VÝKRESU D.316
		MĚŘÍTKO 1:200